

JOINTEC GC

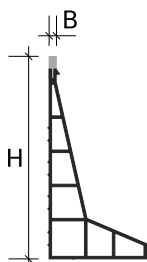
DESCRIPCIÓN DEL PRODUCTO



Junta de pvc patentada que permite crear una retícula en altura para pavimentos de hormigón realizados mediante colocación y alisado con helicóptero. El sistema necesita la puesta en altura preventiva de la junta a nivel del suelo acabado con una malla generalmente de 5 x 5 mt, sucesivamente se colará el cemento y se colocará apoyándose directamente sobre la junta que actúa como carril de nivel. No será necesario realizar posteriores cortes y rellenos completando el trabajo a la perfección en una sola solución.

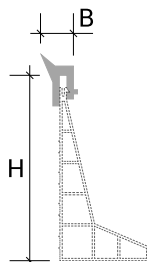
CARACTERÍSTICAS TÉCNICAS

Lunghezza: 2,50 metri



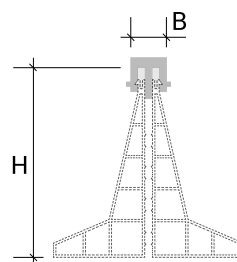
GC - Co-extruido Sintético

B = 12 mm



GCP - Guarnición sintética perimetral en Resinflex

B = 12 mm



GCR - Guarnición en Resinflex

B = 15 mm

DESCRIPCIÓN DEL MATERIAL

PVC

RESINTOP Resina sintética termoplástica rígida:

Material especialmente diseñado para optimizar las características de rendimiento de perfiles rígidos de aplicación permanente tanto en interiores como en exteriores, con requisitos tanto estéticos como de durabilidad. Fabricado a partir de resina primaria cuya composición a base de cloruro de polivinilo lo hace adecuado para una amplia gama de aplicaciones hasta una temperatura de +60 °C. La materia prima utilizada garantiza una excelente resistencia a los rayos UV, a impactos mecánicos limitados y al estancamiento de hongos y bacterias.

RESINPRENE Caucho vulcanizado:

El caucho vulcanizado Resinprene es un compuesto a base de EPDM modificado cuyas características particulares destacamos:

Propiedades mecánicas óptimas en un rango de temperatura de funcionamiento de -40 °C a + 150 °C

Resistente a fluidos acuosos, aceites e hidrocarburos. Baja deformación permanente en compresión y tensión. Excelente resistencia al envejecimiento. Excepcional resistencia a la fatiga dinámica y al desgarrar. Las características intrínsecas del material lo hacen especialmente adecuado para la producción de perfiles que requieren un alto rendimiento a lo largo del tiempo, tanto en interiores como en exteriores.



P23

jointec >> GC Co-extruido Sintético en PVC		
Cod.	H mm	Acabado
GC80P23250	80	P23 - Gris Cemento

jointec >> GCP Guarnición sintética perimetral en Resinflex		
Cod.	H mm	Acabado
GCP80P23	80	P23 - Gris Cemento

jointec >> GCR Guarnición sintética en Resinflex para para juntas para unión de juntas GC		
Cod.	H mm	Acabado
GCR80P23	80	P23 - Gris Cemento

APLICACIÓN

1. Elija el perfil en función de las cargas y dilataciones a las que estará sometido. Si es necesario, nivele el subsuelo con una capa de mortero plástico de unos 10 cm de espesor, calculando previamente que, una vez finalizada la instalación, la junta quede perfectamente a ras con el suelo terminado.
2. Extender con una llana dentada el adhesivo en el área de aplicación del perfil.
3. Corte el perfil a la longitud requerida;
4. Alinee la junta, comprobando que sea perfectamente lineal. Si la hay, fije las alas al sustrato utilizando tacos de expansión mecánicos o químicos dimensionados según las cargas y características del sustrato;
5. La fijación debe realizarse en paralelo a ambos lados del perfil, colocando, si es necesario, un tapón cada 30 cm, utilizando los agujeros externos alternativamente entre las dos alas de fijación;
6. Si es necesario, dependiendo del tipo de material de revestimiento, se recomienda un sellado elástico de 3 a 5 mm entre el borde final del revestimiento y el perfil.

LIMPIEZA Y MANTENIMIENTO

RESINA SINTÉTICA:

La resina sintética termoplástica no requiere un mantenimiento especial.

Se limpia fácilmente con alcohol incoloro diluido en agua o con detergentes normales, siempre que no sean ácidos, también diluidos en agua; realizar el último aclarado solo con agua. Utilizar esponjas o paños no abrasivos para evitar rayar la superficie.

ADVERTENCIAS

Las indicaciones y especificaciones aquí contenidas, si bien coinciden con nuestra experiencia, son meramente indicativas y requieren confirmación mediante amplias aplicaciones prácticas. Profilitec declina toda responsabilidad por daños a personas o bienes derivados del uso indebido del producto. El usuario es responsable de determinar si el producto es adecuado para el uso previsto y asume toda la responsabilidad por cualquier daño derivado de la instalación incorrecta del material.

TEXTO PARA PRESCRIPCIÓN

Suministro e instalación de perfil en _____ (material), con acabado _____
 _____ (ver apartado Descripción del Material) de tamaño característico _____ mm,
 dotado de base de apoyo troncocónica que garantiza una perfecta planitud del apoyo durante el colado y posterior
 alisado.

Junta tipo _____ de la empresa Profilitec como junta de nivelación en lugar de cortes para pisos de
 concreto, incluye junta de estanqueidad a suministrar e instalar según normas y campos de aplicación indicados por el
 fabricante.

Longitud del perfil: 2700 mm

Código del perfil: _____

Material: _____ €/m

Instalación: _____ €/m

Precio total: _____ €/m